



JB Homes dedykujemy osobom pragnącym relaksu na najwyższym poziomie w połączeniu z najnowszymi trendami w świecie designu. Wysoka jakość i funkcjonalność to kluczowe aspekty, na których koncentrujemy się, aby zapewnić jak najwyższy standard marki JB Homes.

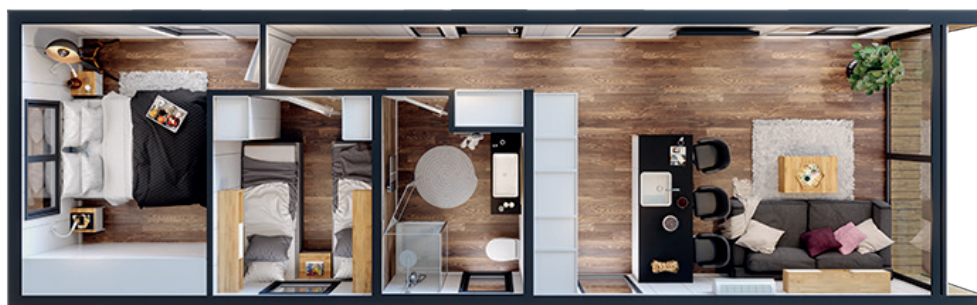
Pełne wyposażenie i ergonomiczne rozmieszczenie urządzeń pozwoli Ci na wprowadzenie się do domku od razu bez potrzeby rezygnacji z dotychczasowych nawyków.

Izolacja pianą PUR 18 cm otulająca stalową konstrukcję w połączeniu z ogrzewaniem podłogowym zagwarantuje utrzymanie stałej, optymalnej temperatury wewnątrz Twojego mobilnego domu, nawet pod Twoją nieobecność.

Nasza marka łączy w sobie elegancję i funkcjonalność a wysoka jakość materiałów nadaje luksusowego charakteru.

JB SILVER MOON

PREMIUM MOBILE HOME



✚ 57,2 m²

✚ 13,3 m

✚ 4,3 m

Zdjęcia są zdjęciami poglądowymi i nie stanowią przedmiotu oferty. Możliwość wyboru innych opcji za dodatkową opłatą. Wymiary mogą się różnić z wymiarami rzeczywistymi ± 3 cm.



JB SILVER MOON



Wymiary zew.	13,3 m x 4,3 m (57,2 m ²)
Waga	12,5 ton
Wysokość pomieszczeń	Do 2,75 m.
Pomieszczenia	45,71 m ² (salon połączony z aneksem kuchennym: 20,72 m ² , łazienka: 4,9 m ² , sypialnia 1: 5,75 m ² , sypialnia 2: 10,12 m ² , hol: 4,22 m ²)
Konstrukcja domku	Szkieletowa stalowa z elementami drewnianymi, wykonana na podstawie projektu konstrukcyjnego z 6 kołami, w tym z dwoma skrętnymi. Dwie osie sztywne bliźniacze + obrotnica. Ocynkowana konstrukcja podwozia, ochrona przeciw gryzoniom. Przekładany dyszel z przodu na tył umożliwiający przemieszczanie domku. Model posiada 8 punktów podporowych. W zestawie 8 szt. podpór stalowych ocynkowanych.
Podłoga	Oprócz elementów konstrukcji stalowej, sklejka wodoodporna, piana otwarto komórkowa PUR 18 cm, podkonstrukcja drewniana, płyta OSB oraz panel winylowy.
Dach/Sufit	Oprócz elementów konstrukcji stalowej, podkonstrukcja drewniana, piana otwarto komórkowa PUR 18 cm, membrana wysoko paroprzepuszczalna, płyta OSB, dach pokryty aluminiowym systemem dachowym. Podwyższony sufit w całym domku, pokryty szalówką drewnianą, sufit w łazience - system Fibo.
Ściany zewnętrzne	Aluminiowy system elewacyjny. Oprócz elementów konstrukcji stalowej podkonstrukcja drewniana, płyta OSB, ocieplenie w postaci piany otwarto komórkowej PUR 18 cm, membrana (wiatroizolacyjna) i folia paroizolacyjna.
Ściany wewnętrzne	Konstrukcja drewniana, płyta OSB, pokryte panelem MDF, ściany działowe wygłuszone wełną mineralną 5 cm. Okładziny wewnętrzne panel MDF z elementami dekoracyjnymi systemu Fibo w holu, ściany i sufit w łazience - system Fibo.
Drzwi	Wejściowe drzwi 90/200 cm jednoskrzydłowe PVC o wysokiej jakości powierzchni wykończeniowej, w okleinie na zewnątrz, z przeszkleniem w pakiecie 3-szybowym; wewnętrzne drzwi 70/200 cm białe MDF.
Okna	System 7/6-komorowy, głębokość zabudowy: 80mm, pakiet trzyszybowy z ramką stalową, profile PVC w wysokiej jakości powierzchni wykończeniowej w okleinie na zewnątrz, witryna szklana fix mieszcząca się w obrysie 3,7 x 2,8 m. Wymiary mogą się różnić z wymiarami rzeczywistymi ±5 cm.
Instalacja elektryczna	Skrzynka rozdzielcza, instalacja 3-fazowa. Przewody elektryczne w peszlu. Do gniazdek przewód 3 x 2,5 mm ² , do oświetlenia 3 x 1,5 mm ² . Gniazdzka elektryczne, gniazdzka USB (x4), antenowe (x1), internetowe (x1) i włączniki. Gniazdzko na zewnątrz pod domkiem (x2).
Instalacja hydrauliczna	Instalacja w kuchni i łazience wykonana z rur ALU-PEX i PVC. Ukryta w ścianach i wyprowadzona pod domkiem do podłączenia do sieci.
Wentylacja	Odpowietrzenie instalacji sanitarnej, wentylacja wywiewna ciągła dwustopniowa z wentylatorem ściennym umieszczonym w łazience, nawietrzaki z grzałką.
Oświetlenie	Oświetlenie wewnątrz: sufitowe regulowane punkty LED w każdym z pomieszczeń, dodatkowo liniowe oświetlenie LED. Oświetlenie na zewnątrz: kinkiety kierunkowe, oświetlenie witryny przeszklonej za pomocą wodoodpornego liniowego oświetlenia LED.
Ogrzewanie	Ogrzewanie podłogowe w całym domku w postaci folii grzewczej przystosowanej do pracy pod panelem podłogowym, współpracujące ze sterownikami z funkcją wi-fi. Dodatkowo grzejnik elektryczny żeberkowy w łazience.
Łazienka	Kabina prysznicowa kwadratowa narożna 90 x 90 cm, okrągłe lustro podświetlane LED 80 cm, umywalka nablatowa z szafką, w której umieszczony został bojler, misa WC podwieszana. Błat szafki wykonany z HPL.
Kuchnia	Meble kuchenne w białym połysku, lodówka duża w zabudowie, okap teleskopowy, płyta indukcyjna 4-palnikowa, piekarnik z funkcją mikrofal. Zlewozmywak wpuszczany wykonany ze stali nierdzewnej, zmywarka oraz pralka umieszczone w wyspie kuchennej. Błat i ściany w kuchni wykonane z płyty kompaktowej HPL.
Salon	Sofa rozkładana, stolik kawowy, szafka wisząca, miejsce na TV/gniazdo antenowe, klimatyzacja.
Pokój 1	Łóżko pojedyncze 80/200 cm z wymiennym materacem sprężynowym oraz pojemnikiem na pościel (x2), szafka nocna, szafa ubraniowa - drążek, półki (x2), szafka wisząca (x2).
Pokój 2	Łóżko podwójne 160/200 cm z wymiennym materacem sprężynowym oraz pojemnikiem na pościel, szafa ubraniowa z drzwiami przesuwными (drążek, półki), szafka nocna (x2).
Hol	Szafa ubraniowa we wnęce (drążek, półki).

Producent Domów Mobilnych

Letniskowo sp. z o.o.

Ul. Elewatorska 29, 15-620 Białystok

KRS 0001024501, NIP 5423465217, REGON 524717637

www.jbhomes.pl

www.letniskowo.pl

domki@letniskowo.pl

info@jbhomes.pl

+48 531 868 375